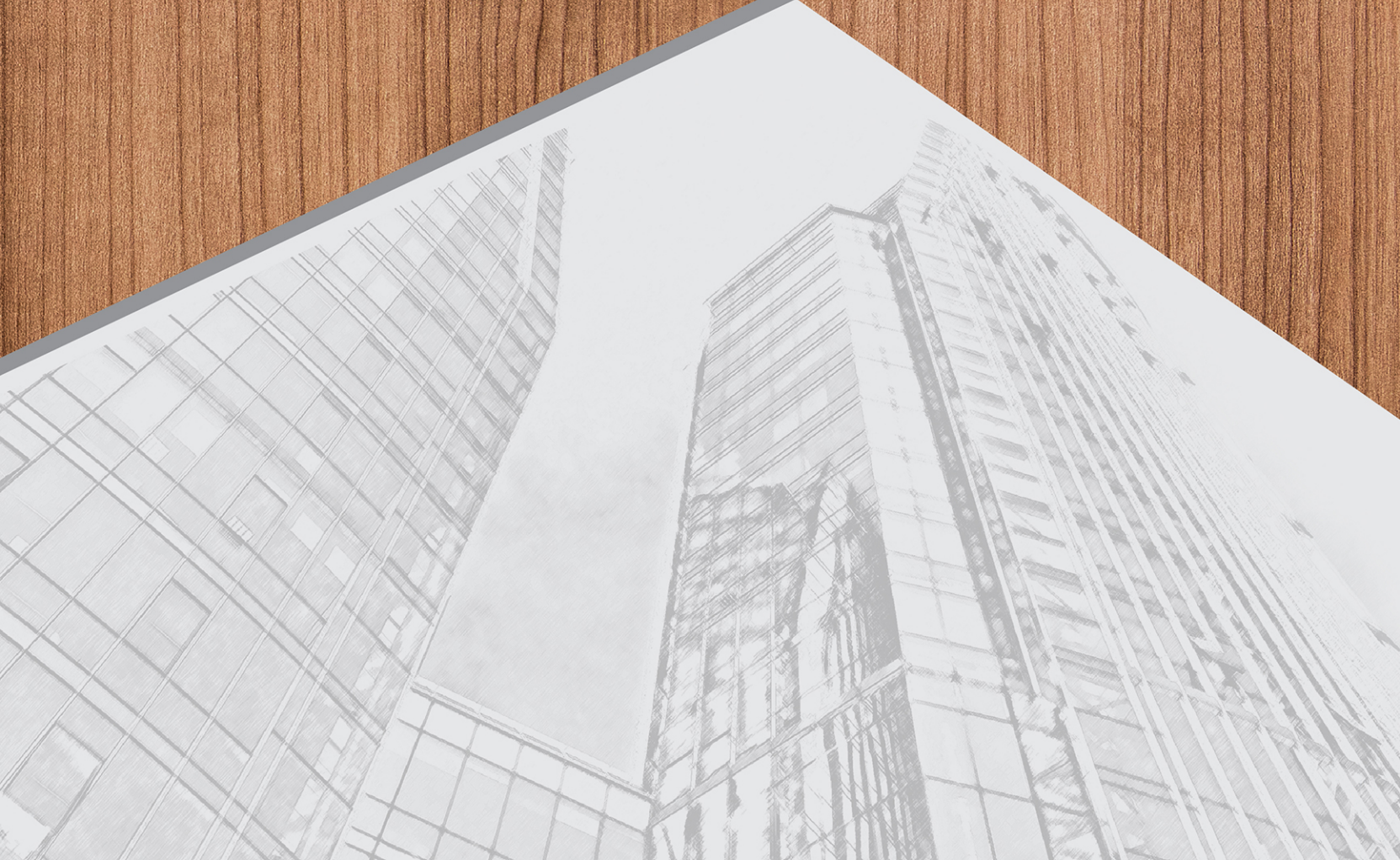


ALÜMİNYUM PROFİL

**AHŞAP KAPLAMA**

**RENK KARTELASI**

WOODEN EFFECT COLOR CHART





İSTİKRAR... GÜVEN... KALİTE... STABILITY... TRUST... QUALITY...

## FİRMA PROFİLİ / COMPANY PROFILE

Adana OSB'deki tesislerinde, Alumiance ve Vetrina markaları ile alüminyum profil ile kompozit panel üretimi gerçekleştiren Zahit Alüminyum, 1983 yılında Zahit Balbay tarafından kurulmuştur.

2 ayrı fabrikasında, 65.000 m<sup>2</sup> kapalı olmak üzere toplam 100.000 m<sup>2</sup> alana sahip tesislerinde yaptığı üretimle ülke ve bölge ekonomisine güç katan **Zahit Alüminyum**, üretimden kazandığını yatırıma aktarır, son olarak Dünya standartlarında A2 yanmazlık sınıfı alüminyum kompozit panel ve dikey boyahane tesislerini kurmuştur.

"İstikrar-Güven-Kalite politikası ile pazardaki yerini her geçen gün sağlamlaştırarak ilerleyen **Zahit Alüminyum**, Türkiye'nin "İkinci Büyük 500 sanayi firması" ve Türkiye'nin en parlak 100 şirketi arasında yer almaktadır.

2017'de Adana'nın 3'üncü Ar&Ge Merkezi'ni kurarak, dünya pazarlarındaki rekabet gücünü artıracak inovatif ürünlere geçiş yapan **Zahit Alüminyum**, gelişen teknolojiyi yakından takip ederek kaliteli ürünleri pazara sunmaktadır. Toplam kalite yönetim sistemini benimseyen **Zahit Alüminyum**, uluslararası kalite standartlarında üretim yapmakta, Ar&Ge çalışmaları ve istikrarlı satış politikası ile ihtiyaçları belirleyerek müşteri taleplerine hızlı ve ekonomik çözümler sunmaktadır.

**Zahit Alüminyum**; Genel Merkez, Marmara ve İç Anadolu Mağazaları kapsamında oluşturduğu bayi ve mağaza ağı ile bugün Türkiye'nin her yerine ürünlerini ulaştırmanın yanı sıra, yurtdışı pazarlama faaliyetleri ile birçok ülkeye ihracat yapmaktadır.

**Zahit Alüminyum** sektördeki 36 yılı aşkın tecrübesini; dökümhane, kalıphane, ekstrüzyon pres hattı, eloksal yüzey işleme tesisi, elektrostatik toz boya tesisi, ahşap kaplama bölümü, mekanik işlem bölümü, alüminyum kompozit panel boyama ve üretim hattı, Ar&Ge ve kalite kontrol birimlerine aktararak müşterilerine akılcı çözümler üretmektedir.

Yıllık 22.000 tonluk billet döküm ve 25.000 ton ekstrüzyon profil üretim kapasitesine sahip 7 adet alüminyum ekstrüzyon profil hattı; yıllık 3.360.000 m<sup>2</sup> üretim kapasitesine sahip B-1, B-2 ve alev almayan mineral dolgulu A2 Alüminyum kompozit panel tesisi; yıllık 7.500 ton üretim kapasitesine sahip 1 adet dikey elektrostatik boyama hattı ve 2 adet box fırın; yıllık 700 ton üretim kapasiteli ahşap kaplama hattı; yıllık 20.000 ton eloksal yüzey kaplama hattına sahiptir.

**Zahit Alüminyum**, ISO 9001-2015, ISO 14001-2015 ÇYS, OHSAS 18001-2007 ve ISO 27001-2013 yönetim sistemlerine sahiptir. TSE, CE, ROHS, REACH sertifikalarına sahip ürünler üretmektedir. Ayrıca eloksallı ürünler için QUALANOD Avrupa standartlarına uygunluk belgesine; boyalı ürünler için QUALICOAT Seaside belgesine sahiptir.

**Zahit Aluminium** which placed in Adana Hacı Sabancı Industrial Zone and produces aluminium profiles and aluminium composite panels under the brand of Alumiance and Vetrina was founded by Zahit Balbay in 1983.

**Zahit Aluminium** makes a contribution for local and country's economy with its manufacture in 65.000 m<sup>2</sup> closed and in 100.000 m<sup>2</sup> total area in its two different factories. Furthermore **Zahit Aluminium** established aluminium composite panels and vertical dye house facilities with world standards which has A2 non-combustibility class by transferring its earn to investment.

It takes its place in Turkey's "The second biggest 500 Industrial Firm" and "Turkey's most 100 brightest company" by granting its place in the market with a policy of Steadily-Trust-Quality.

In 2017, **Zahit Aluminium** has established Adana's third Research and Development Center and has switched to innovative products which raised its competitiveness in global markets. **Zahit Aluminium** puts its high qualified products to the market by following the developing technology closely. **Zahit Aluminium** makes production with international quality standards and finds quick and economic solutions for the customers' demands with R&D activities and consistent sales policy by adopting the system of total quality management.

**Zahit Aluminium**; sending its products with a wide network of distributors and stores within Head Office, Marmara and Central Anatolia Stores. In addition that **Zahit Aluminium** exports these products to many countries with foreign marketing activities.

**Zahit Aluminium** finding solutions for the customers by using its experience in the market more than 36 years and transferring this experience to foundry, molding room, extrusion press line, anodised surface treat facility, electrostatic facility of powdered paint, lagging section, mechanical processing section, aluminium composite panels dyeing and production line, R&D and quality control units.

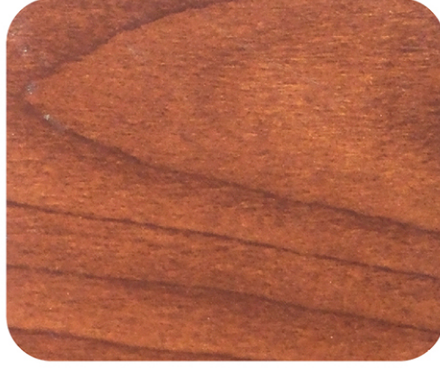
**Zahit Aluminium** has 7 aluminium extrusion profile line with 22.000 tons of billet casting line and 25.000 tons aluminium profile extrusion capacity per year; has B-1, B-2 and non-combustible mineral filled A2 Aluminium composite panel facility with a 3.360.000 m<sup>2</sup> production capacity per year; has a vertical electrostatic dyeing line and two box stove with 7.500 ton production capacity per year; has lagging line with 700 ton production capacity per year; has anodised surface treat line with 20.000 ton per year.

**Zahit Aluminium** has management information systems of ISO 9001-2015, ISO 14001-2015 ÇYS, OHSAS 18001-2007 and ISO 27001-2013. **Zahit Aluminium** manufacturing products which has TSE, CE, ROHS, REACH. Moreover it has QUALANOD European Standards suitability certificate for products with anodised and it has QUALICOAT Seaside certificate for dyed products.

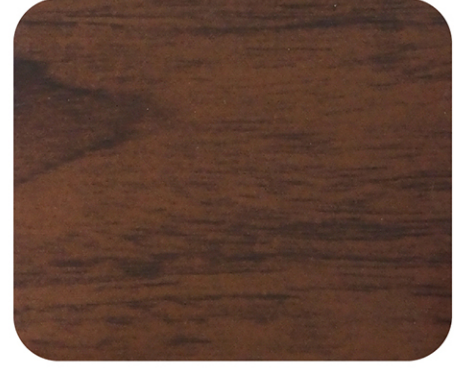




**AHŞAP - 01**  
ÇAM / PINE



**AHŞAP - 02**  
KİRAZ / CHERRY



**AHŞAP - 03**  
MEŞE / OAK



**AHŞAP - 04**  
AÇIK MEŞE / LINE OAK



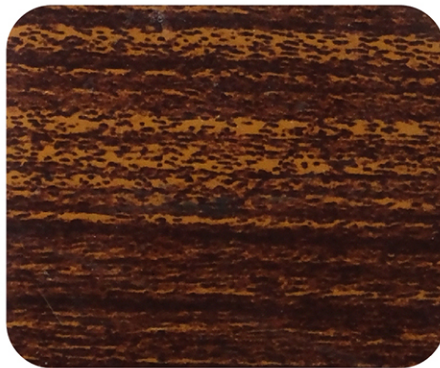
**AHŞAP - 05**  
CEVİZ / WALNUT



**AHŞAP - 06**  
ALTIN MEŞE / GOLDEN OAK



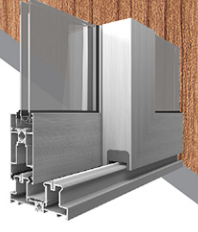
**AHŞAP - 07**  
MAUN / MAHOGANY



**AHŞAP - 08**  
KOYU CEVİZ / DARK WALNUT



**AHŞAP - 09**  
TEAK / TEAK



**AHŞAP - 10**  
KIZILAĞAÇ / ALDER



**AHŞAP - 11**  
ELMA / APPLE



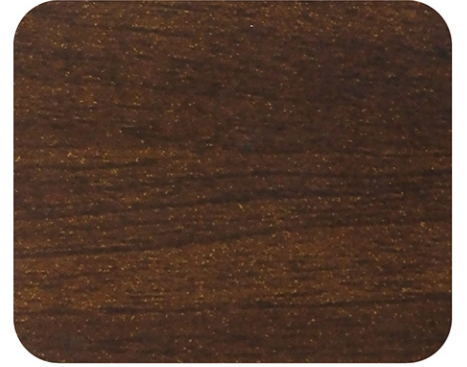
**AHŞAP - 12**  
KARA ÇAM / LARCH



**AHŞAP - 13**  
KAYIN / BEECH



**AHŞAP - 14**  
ANTİK MEŞE / ANTIQUE OAK



**AHŞAP - 15**  
ARDIÇ / JUNIPER



**AHŞAP - 16**  
GÜRGEN / HORNBEAM



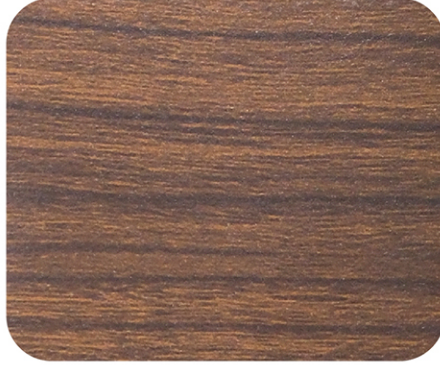
**AHŞAP - 17**  
ÇINAR / PLANE TREE



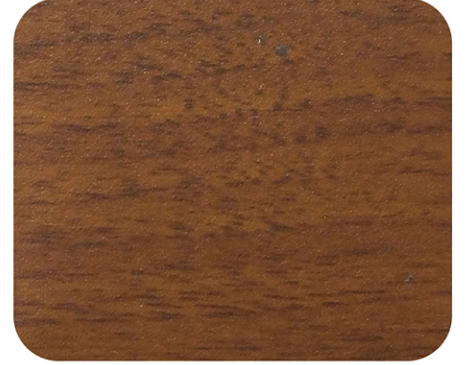
**AHŞAP - 18**  
VIŞNE / SOUR CHERRY



**AHŞAP - 19**  
HURMA / DATES



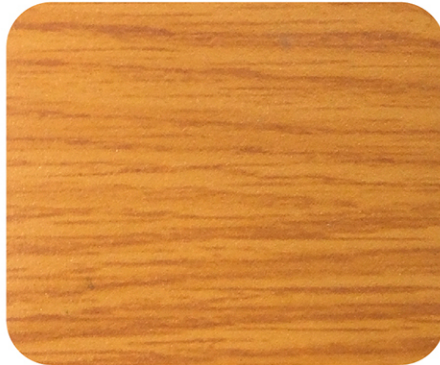
**AHŞAP - 20**  
LADİN / SPRUCE



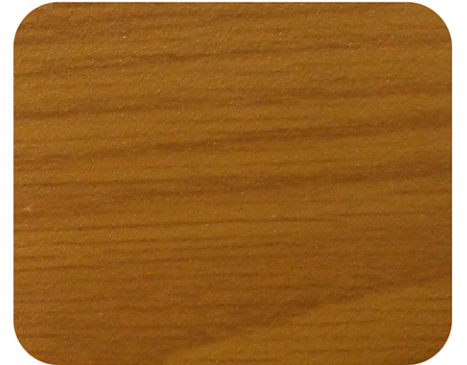
**AHŞAP - 21**  
AKASYA / ACACIA



**AHŞAP - 22**  
METALİK CEVİZ / METALLIC WALNUT



**AHŞAP - 23**  
ALTIN BAMBU / GOLDEN BAMBU



**AHŞAP - 24**  
SARI ÇAM / YELLOW PINE



**AHŞAP - 25**  
KAFKAS MEŞE / CAUCASUS OAK



**AHŞAP - 26**  
PAMUKKALE ÇAM / PAMUKKALE PINE



**AHŞAP - 27**  
ABANOZ / EBONY



Hacı Sabancı Organize Sanayi Bölgesi  
Oğuz Kağan Köksal Caddesi No: 5  
SARIÇAM / ADANA / TÜRKİYE  
Tel : +90 322 394 35 02  
Fax : +90 322 394 30 48  
E-Mail : zahit@zahit.com.tr  
[www.zahit.com.tr](http://www.zahit.com.tr)

